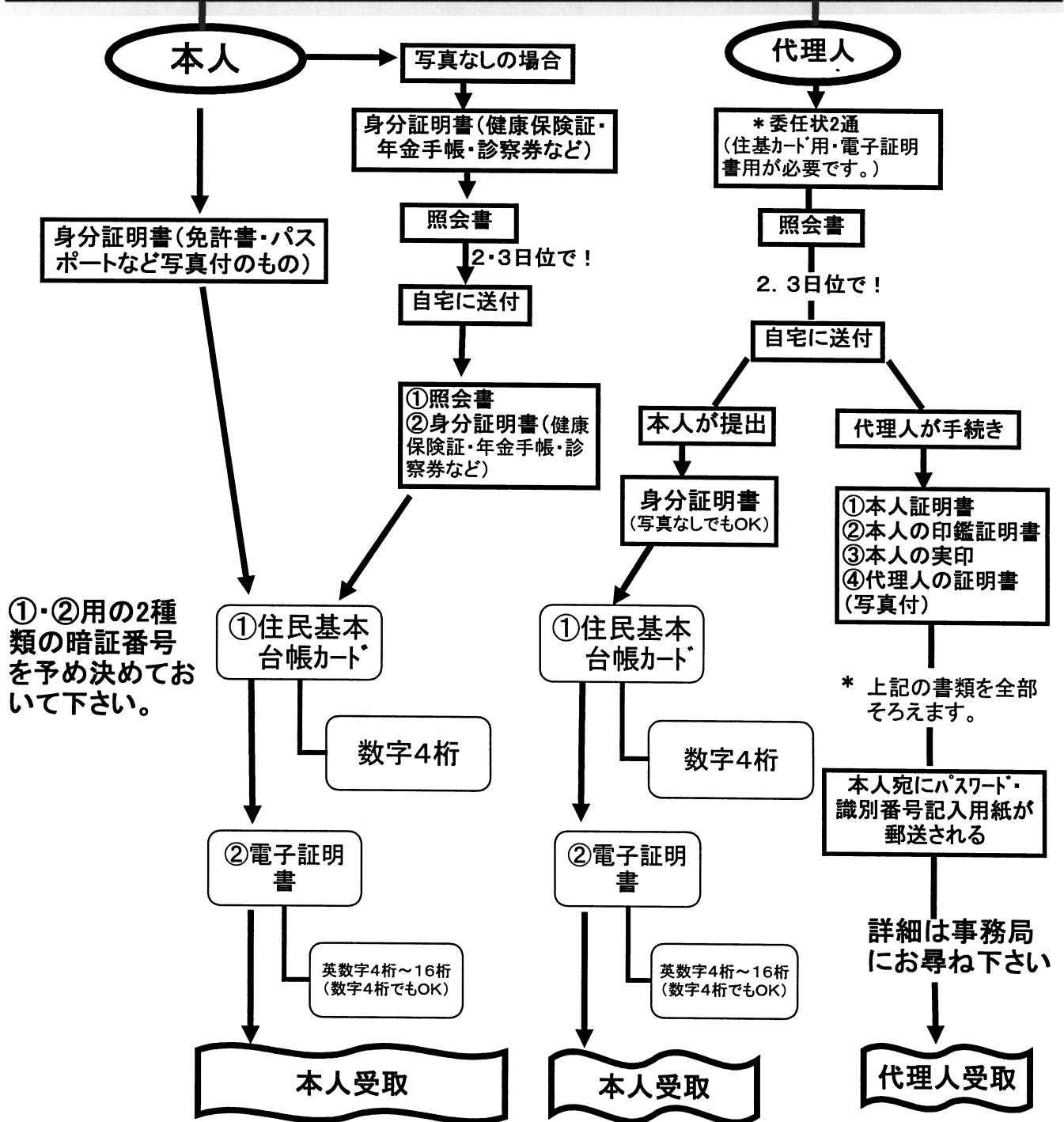


# 電子証明書付住民基本台帳カードの 取得方法手順

鶴見区役所の2階3番(戸籍課)の窓口にて用紙を申請する。

\*青色申告会にも置いてあります。

住民基本台帳カード・電子証明書新規発行書を用意する。



①・②用の2種類の暗証番号を予め決めておいて下さい。

\* 住基カード用のお写真は事務局で無料にてお撮りしますので、ぜひご利用下さい。

\* 鶴見区役所2F③番の窓口にて受付  
住民基本カード→横浜市長に提出  
電子証明書→神奈川県知事に提出  
手数料で1,000円掛かります。