



家族のための 生前整理・遺品整理

ご家族に代わり、真心込めてお部屋の片づけのお手伝いをいたします。

- 思い出の品の整理からお部屋の清掃まで、真心込めて対応。
- 整理した物をできるだけ廃棄せずに有効利用することで処分費用を削減、お客様に還元しています。
- ご相談・お見積りは無料で承ります。



思い出の品
貴重品
仕分けします



家財道具
リサイクル
買取承ります



家電・衣類・消耗品
などきれいに
寄付します



捨てにくい仏壇
神棚・人形など
ご供養依頼します



処分品撤去後
簡易清掃で
お引き渡します

安心の全国対応

お電話一本でお近くの
専門会社をご紹介します

離れて暮らしている家族の家屋も対応可能。

対応エリアの専門会社につきましては、コールセンターにお問合わせください。 ※一部対応できないエリアがございます。

NHK「プロフェッショナル」に取り上げられた遺品整理専門会社メモリーズの横尾社長をリーダーに、全国儀式サービスが本当に信頼のおける遺品整理専門会社を厳選し、全国ネットワークを構築。

詳しくは
ホームページで!



家族のための 相続手続

相続手続の様々な「？」を解決いたします!

- 相続手続の費用は?税金は?期限は?
- 原戸籍や除籍謄本ってどうやって取得するの?
- 権利書の書き換えはどうすれば?
- 専門家に任せるべき手続は?
- 預貯金の払い戻しはどうすれば?
- 相続放棄(借入が多い場合)はどうすれば?

まずは「相続手続」無料相談へ。



相談無料

ご都合の良い場所・日時でご相談承ります。
土曜・日曜も可能です。事前にご予約ください。

全国儀式サービスは、
相続専門集団「NCP」と業務委託契約しています。

エヌシーピー
NCP 相続センター

詳しくは
ホームページで!



**全国
対応** 「遺品整理」・「相続」
のご相談窓口はこちら!

全国儀式サービス コールセンター

0120-204-122 **相談無料**
24時間365日対応

お電話1本で信頼の専門会社をご紹介します

葬儀の相談は 誰にするの??



青色申告会の会員特典を利用していますか?

実は、葬儀の支援サービスもあるんです。

葬儀についてわからないこと、まずは青色申告会に聞いてみましょう。

川崎北青色申告会
会員特典「葬儀支援サービス」

運営
会社

いざという時は、私たちにお任せください。
全国儀式サービス
(TEL 03-3739-0755)

葬儀についてわからないこと、 全国儀式サービスに なんでもご相談ください。 会員特典なのでとっても安心です！

日常生活でわからないこと、困りごと、私達はすぐにネットに頼ってしまいます。最近そこにつけ込んだ詐欺がとて増えています。葬儀についても同じです。突然の葬儀。葬儀社はどこに頼む？費用は高いの？安いの？慌ててしまい、冷静な判断ができないもの。でも、青色申告会が薦める葬儀のサービスだったらどうですか？青色申告会の会員特典なら安心ですね。「葬儀支援サービス」は、葬儀のことはもちろん、終活に関して何でも気軽に相談できます。まずはお電話ください。事前相談も無料で承ります。



BEST FUNERAL 500
GOSHUKI SERVICE NETWORK

葬儀支援サービス



家族のための

生前整理・遺品整理



家族のための

相続手続

まずは全国儀式サービスのLINE友だち登録をお勧めします。万が一の時、すぐに連絡をとることができ、各種無料のセミナー情報を受け取れます。

※葬儀社に直接連絡された場合や葬儀が終わった後では制度のご利用ができません。



LINEの
友だち登録はこちら。

全国儀式サービス公式キャラクター「しろ」



葬儀支援サービス



ホームページ



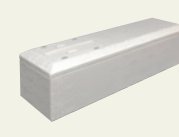
葬儀の基本セット^{*1}を**24万円**でご提供。
(税込26.4万円)
家族葬・一日葬など様々な形式に対応可能。

*1 首都圏平均50万円相当の内容

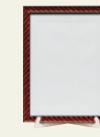
基本
セット



■祭壇



■お棺



■ご遺影



■お位牌
[白木]



■寝台車
[車庫~10kmまで]



■枕飾り

- お清めセット ■ご焼香用品 ■会葬礼状[100枚] ■ご遺体保存用品[ドライアイス1回分] ■忌中額
- 見積り係員派遣 ■式場内・外装飾用品 ■儀式係員派遣 ■諸官庁手続き ■門標

※首都圏での葬儀の際、共通で必要となる標準的な品目です。

※画像は全てイメージです

※参列者数、地域によって変動する品目(式場使用料、飲食接待費、返礼品、火葬料)、お布施などの寺院関係費等は、葬儀を行う際には別途費用がかかります。

会員本人はもちろん、ご家族の方にもご利用いただけます。

対象者(ご葬儀の対象となる故人様)	ご利用料金
基本セット ご利用料金 首都圏平均 50万円相当	● 会員本人 および 従業員 ● 会員本人 および 従業員の配偶者・子女 ● 会員本人、従業員 および 配偶者の両親・祖父母 ● (※) (会員本人、従業員 又は 配偶者) の兄弟姉妹、おじおば、甥姪、孫、いとこ
	24万円 [税込26.4万円]

くらしの友互助会会員の方は、葬儀費用総額から5万円を差し引きます。(※の対象者は適用外となります) くらしの友互助会加入者の施行については、儀式サービス特典が優位となる場合を除き、基本的には互助会利用を優先するものとします。その場合、供花サービスのご提供はございません。(互助会と一緒に利用した場合のみ)

「葬儀支援サービス」制度をご利用されますと
「川崎北青色申告会」の名札で生花または花環が一基提供されます。

日本全国をカバー。離れて暮らすご家族の方にもご利用いただけます。



斎場施設

2,700超

加盟葬儀社

約500

実績と信頼をもとに厳選した
加盟葬儀社が対応。

葬儀社に直接連絡された場合や葬儀が終わった後では制度のご利用ができません。
ご利用の際は、必ず葬儀社に連絡する前にコールセンターにご連絡ください。ご連絡はLINE登録が便利。
(登録は右上の二次元コードから)

全国対応 「葬儀」のご相談窓口はこちら! 全国儀式サービス コールセンター ヨニイシクミ 0120-421-493 相談無料 24時間365日対応

※ご利用になる場合、「団体コード 10907」とお伝えください。

※ご利用料金の確認は、ユーザー名・パスワードが必要です。

ホームページでは「提携の葬儀社・斎場」や動画「3分でわかる葬儀支援サービス」などがご覧になれます。

全国儀式サービス

ユーザー名 gishiki パスワード kawakita_airo